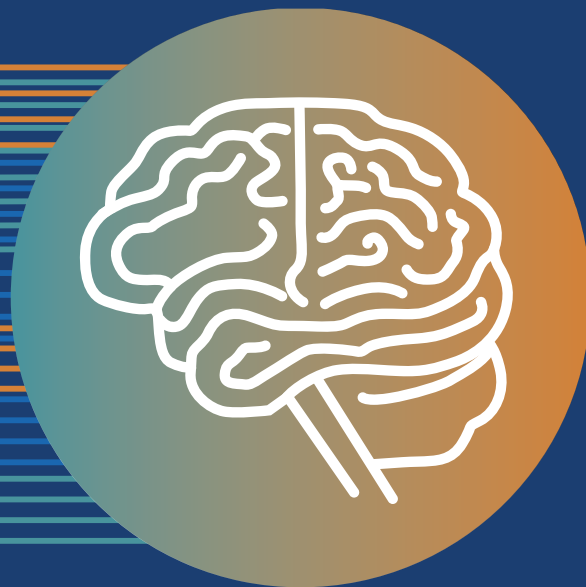




UNIwersytet Medyczny
IM. PIASTÓW ŚLĄSKICH WE WROCLAWIU



REKRUTACJA 2025/2026

UNIwersYTET MEDYCZNY W ŚWIATOWYCH RANKINGACH

CENTER FOR WORLD UNIVERSITY RANKINGS (CWUR) – 2024 R.

To jeden z najważniejszych rankingów uczelni na świecie, w którym Uniwersytet Medyczny we Wrocławiu po raz kolejny odniósł sukces. W tegorocznej edycji awansował na pierwsze miejsce wśród uczelni medycznych w Polsce. Jest też najwyżej notowaną uczelnią we Wrocławiu.

CWTS LEIDEN RANKING – 2024 R.

W dziedzinie subject: Biomedical and health sciences Uniwersytet Medyczny we Wrocławiu uplasował się na drugim miejscu wśród uczelni medycznych w Polsce, awansując o jedną pozycję. W tegorocznym rankingu głównym UMW znalazł się 21 miejsc wyżej niż w roku ubiegłym. Obecnie zajmuje 742 miejsce.

ACADEMIC RANKING OF WORLD UNIVERSITIES (ARWU) – 2024 R. TZW. LISTA SZANGHAJSKA

Uniwersytet Medyczny we Wrocławiu jest jedyną polską uczelnią medyczną notowaną w tegorocznej edycji rankingu szanghajskiego. Poza tym drugi rok z rzędu został sklasyfikowany jako jedyna uczelnia z Dolnego Śląska. Od czterech lat gości w tym prestiżowym zestawieniu, zachowując pozycję krajowego lidera.



SPIS TREŚCI

CO ZDAWAĆ NA MATURZE?

KANDYDACI NA JEDNO MIEJSCE

LEKARSKI

LEKARSKI – FILIA W WAŁBRZYCHU

LEKARSKO-DENTYSTYCZNY

PIELĘGNIARSTWO

POŁOŻNICTWO

RATOWNICTWO MEDYCZNE

FARMACJA

ANALITYKA MEDYCZNA

DIETETYKA

ZDROWIE PUBLICZNE

FIZJOTERAPIA

MEDICINE

DENTISTRY

NURSING – NOWOŚĆ!

DLACZEGO WARTO U NAS STUDIOWAĆ?

AKADEMIKI I STYPENDIA, DZIAŁALNOŚĆ STUDENCKA

DLACZEGO WARTO WYBRAĆ WROCŁAW?

CO ZDAWAĆ NA MATURZE?

	BIOLOGIA	CHEMIA	FIZYKA	MATEMATYKA	GEOGRAFIA	KRYTERIUM DODATKOWE**	LICZBA PRZEDMIOTÓW KIERUNKOWYCH
LEKARSKI Wrocław/Wałbrzych	obowiązkowy R × 1	do wyboru R × 1	do wyboru R × 1	do wyboru R × 1	×	1 – biologia; 2 – chemia; 3 – fizyka; 4 – matematyka	2
LEKARSKO-DENTYSTYCZNY	obowiązkowy R × 1	do wyboru R × 1	do wyboru R × 1	do wyboru R × 1	×	1 – biologia; 2 – chemia; 3 – fizyka; 4 – matematyka	2
PIELĘGNIARSTWO	do wyboru R × 1; P × 1	do wyboru R × 1; P × 1	do wyboru R × 1; P × 1	do wyboru R × 1; P × 1	×	j. polski	1
POŁOŻNICTWO	do wyboru R × 1; P × 1	do wyboru R × 1; P × 1	do wyboru R × 1; P × 1	do wyboru R × 1; P × 1	×	j. polski	1
RATOWNICTWO MEDYCZNE	do wyboru R × 1; P × 1	do wyboru R × 1; P × 1	do wyboru R × 1; P × 1	do wyboru R × 1; P × 1	×	j. polski	1
FARMACJA	do wyboru R × 1; P × 0,8*	obowiązkowy R × 1	×	do wyboru R × 1; P × 0,8*	×	1 – chemia; 2 – biologia; 3 – matematyka	2
ANALITYKA MEDYCZNA	obowiązkowy R × 1	do wyboru R × 1; P × 0,8*	×	do wyboru R × 1; P × 0,8*	×	1 – biologia; 2 – chemia; 3 – matematyka	2
DIETETYKA	do wyboru R × 1; P × 1	do wyboru R × 1; P × 1	×	do wyboru R × 1; P × 1	×	j. polski	1
ZDROWIE PUBLICZNE	do wyboru R × 1; P × 1	do wyboru R × 1; P × 1	do wyboru R × 1; P × 1	do wyboru R × 1; P × 1	do wyboru R × 1; P × 1	j. polski	1
FIZJOTERAPIA	obowiązkowy R × 1; P × 1	do wyboru R × 1; P × 1	do wyboru R × 1; P × 1	do wyboru R × 1; P × 1	×	j. polski	2

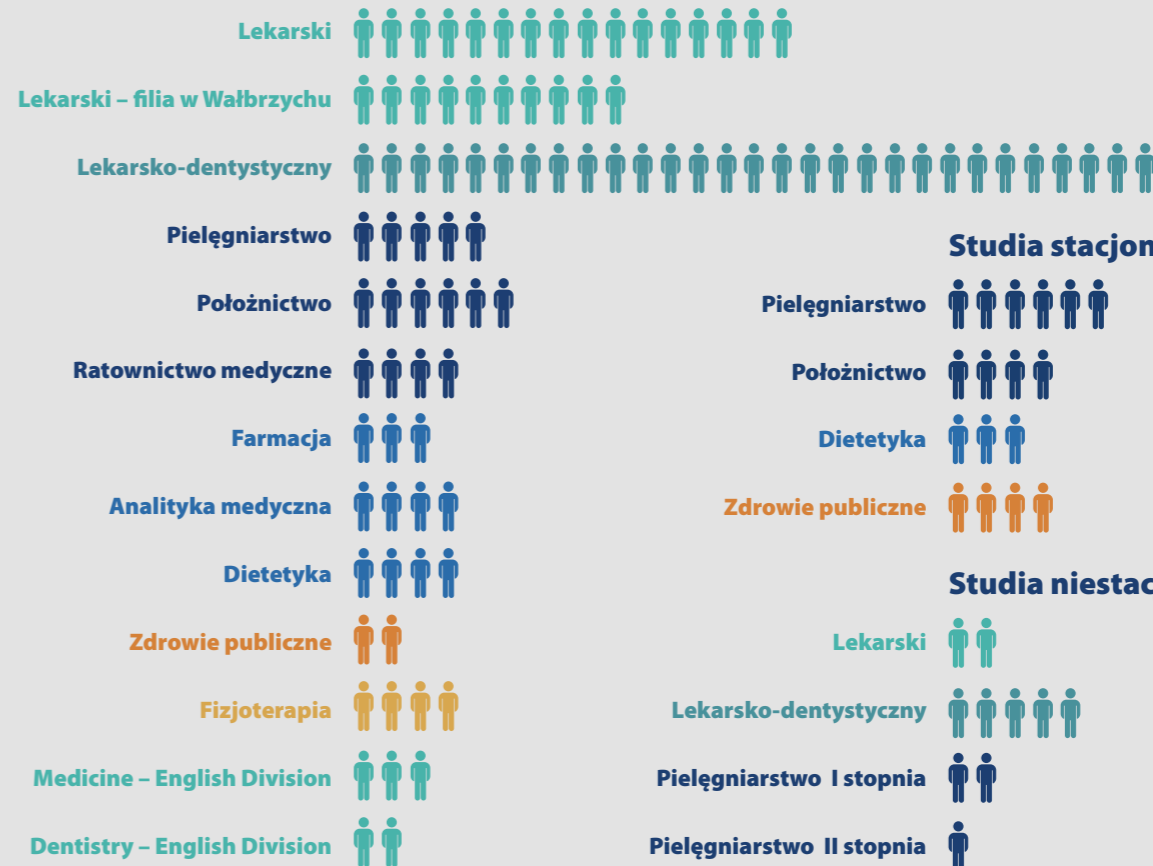
Dla osób ze świadectwem uzyskanym poza granicami Polski obowiązkowy jest egzamin z języka polskiego.

R – Wynik z matury na poziomie rozszerzonym, P – Wynik z egzaminu na poziomie podstawowym mnoży się przez 0,8 i zaokrągla do liczby całkowitej według zasady, że gdy wartość po przecinku jest większa bądź równa 5, to zaokrąglamy w górę, a gdy wartość jest mniejsza niż 5, to zaokrąglamy w dół.

** Decyduje o pozycji wśród osób o tym samym wyniku z przedmiotów kierunkowych

KANDYDACI NA JEDNO MIEJSCE

Studia stacjonarne I stopnia/jednolite magisterskie



Studia stacjonarne II stopnia



Studia niestacjonarne





studia

Pierwsze dwa lata studiów to zdobywanie wiedzy teoretycznej. Od trzeciego roku rozpoczynają się zajęcia kliniczne, z pacjentem. Ostatni – szósty rok jest całkowicie poświęcony pracy w szpitalu. Bazą dydaktyczną przyszłych lekarzy jest Uniwersytecki Szpital Kliniczny i równie nowoczesne Centrum Symulacji Medycznej.



praktyki

Praktyki wakacyjne trwają miesiąc i są obowiązkowe po każdym roku studiów. Organizuje się je na różnych oddziałach szpitalnych oraz w przychodniach.



po studiach

Po studiach trzeba zdać Lekarski Egzamin Końcowy (LEK) i odbyć obowiązkowy, roczny staż w szpitalu – warunkuje to uzyskanie prawa wykonywania zawodu i rozpoczęcie stażu specjalizacyjnego. Obecnie do wyboru jest 77 specjalizacji. **Przykładowe miejsca pracy:** państwowe szpitale, przychodnie rodzinne i specjalistyczne, prywatne kliniki i praktyki lekarskie, uczelnie wyższe i instytuty naukowe.



W 2024 R. UNIWERSYTECKA KOMISJA DS. JAKOŚCI KSZTAŁCENIA NA KIERUNKU LEKARSKIM OCENIŁA WYRÓŻNIAJĄCO PROCES KSZTAŁCENIA NA KIERUNKU LEKARSKIM UMW.



16

kandydatów
na jedno miejsce
w 2024 r.

limit
przyjęć

305 – studia
stacjonarne
145 – studia
niestacjonarne



6-LETNIE STUDIA JEDNOLITE MAGISTERSKIE

STACJONARNE

bezpłatne studia
zajęcia od poniedziałku do piątku

NIESTACJONARNE

płatne studia
zajęcia od poniedziałku do piątku



- więcej o kierunku
- co mówią studenci
- proces rekrutacji

LEKARSKI – FILIA W WAŁBRZYCHU



studia

Program studiów na kierunku lekarskim w filii UMW w Wałbrzychu jest taki sam, jak we Wrocławiu. Po pierwszych dwóch latach zajęć teoretycznych studenci przechodzą do zdobywania wiedzy praktycznej – klinicznej. Jest to praca z pacjentem. Ostatni, szósty rok jest całkowicie poświęcony pracy w szpitalu.



Praktyki wakacyjne trwają miesiąc i są obowiązkowe po każdym roku studiów. Organizuje się je na różnych oddziałach szpitalnych oraz w przychodniach.


praktyki




po studiach

Po studiach trzeba zdać Lekarski Egzamin Końcowy (LEK) i odbyć obowiązkowy, roczny staż w szpitalu – warunkuje to uzyskanie prawa wykonywania zawodu i rozpoczęcie stażu specjalizacyjnego. Obecnie do wyboru jest 77 specjalizacji. **Przykładowe miejsca pracy:** państwowe szpitale, przychodnie rodzinne i specjalistyczne, prywatne kliniki i praktyki lekarskie, uczelnie wyższe i instytuty naukowe.



 **10**
kandydatów
na jedno miejsce
w 2024 r.

 limit
przyjęć
50 – studia
stacjonarne



6-LETNIE STUDIA JEDNOLITE MAGISTERSKIE

STACJONARNE

bezpłatne studia
zajęcia od poniedziałku do piątku



- więcej o kierunku
- co mówią studenci
- proces rekrutacji



studia

Na pierwszym roku studenci mają zarówno zajęcia teoretyczne, jak i praktyczne – ćwiczą np. sprawność manualną, modelując zęby z wosku. Drugi rok poświęcony jest zajęciom przedklinicznym w warunkach symulacji stomatologicznej. Kolejne lata to czas zdobywania wiedzy klinicznej. Zarządzanie gabinetem stomatologicznym, implantologia stomatologiczna i stomatologia cyfrowa – to przedmioty, które również znajdują się w programie studiów.

po studiach

Po zdobyciu tytułu lekarza dentystry absolwent musi wystąpić do izby lekarskiej o przyznanie ograniczonego prawa wykonywania zawodu, które umożliwi pracę i przeprowadzanie podstawowych procedur stomatologicznych. Może też rozszerzyć swoją wiedzę, rozpoczynając płatny staż specjalizacyjny trwający 3–6 lat. O przyjęciu na staż decydują wyniki Lekarsko-Dentystycznego Egzaminu Końcowego (LDEK). Pomyślnie zdany egzamin gwarantuje również otrzymanie pełnego prawa wykonywania zawodu. **Przykładowe miejsca pracy:** kliniki i gabinety stomatologiczne, instytuty naukowo-badawcze, uczelnie medyczne.

praktyki

Studenci muszą odbyć obowiązkowe praktyki. Te pierwsze organizowane są na oddziałach szpitalnych, kolejne w gabinetach stomatologicznych.

W 2023 R. ABSLWENCI UMW NAJLEPIEJ W POLSCE ZDALI LDEK – ŚRĘDZIA PUNKTÓW WYNIOSŁA 157,28.

29
kandydatów
na jedno miejsce
w 2024 r.

limit
przyjęć
52 – studia
stacjonarne
30 – studia
niestacjonarne



5-LETNIE STUDIA JEDNOLITE MAGISTERSKIE

STACJONARNE

bezpłatne studia
zajęcia od poniedziałku do piątku

NIESTACJONARNE

płatne studia
zajęcia od poniedziałku do piątku



- więcej o kierunku
- co mówią studenci
- proces rekrutacji

PIELĘGNIARSTWO

3-LETNIE STUDIA I STOPNIA LICENCJACKIE

STACJONARNE

bezpłatne studia
zajęcia od poniedziałku do piątku

3,5-LETNIE STUDIA I STOPNIA LICENCJACKIE

NIESTACJONARNE

płatne studia
zajęcia od piątku do niedzieli

2-LETNIE STUDIA II STOPNIA MAGISTERSKIE

STACJONARNE

bezpłatne studia
zajęcia od poniedziałku
do piątku

NIESTACJONARNE

płatne studia
zajęcia od piątku
do niedzieli



- więcej o kierunku
- co mówią studenci
- proces rekrutacji



5
kandydatów
na jedno miejsce
w 2024 r.

limit
przyjąć
150 – studia
I stopnia
stacjonarne
60 – studia
I stopnia
niestacjonarne

Od samego początku część zajęć odbywa się w innowacyjnym Centrum Symulacji Medycznej i w pracowniach umiejętności pielęgniarskich. Już na drugim semestrze rozpoczynają się zajęcia kliniczne, czyli praca z pacjentem. Jest to opieka pielęgniarska nad osobą chorą, z niepełnosprawnością czy umierającą.

studia

praktyki

Studenci mają do zrealizowania praktyki w szpitalach i przychodniach: 2300 godzin na studiach I stopnia i 200 godzin na studiach II stopnia.

po studiach

Po ukończeniu studiów I stopnia można starać się o prawo wykonywania zawodu, które wydaje okręgowa rada pielęgniarek i położnych. Można też rozpocząć studia magisterskie i zdobyć tytuł magistra pielęgniarstwa albo zdecydować się na specjalizacyjne szkolenie podyplomowe. **Przykładowe miejsca pracy:** oddziały szpitalne, przychodnie, zakłady opiekuńczo-lecznicze, hospicja.

OD ROKU AKADEMICKIEGO
2025/2026 MOŻNA STUDIOWAĆ
PIELĘGNIARSTWO
W JĘZYKU ANGIELSKIM.

POŁOŻNICTWO

3-LETNIE STUDIA I STOPNIA LICENCJACKIE

STACJONARNE

bezpłatne studia
zajęcia od poniedziałku do piątku

2-LETNIE STUDIA II STOPNIA MAGISTERSKIE

STACJONARNE

bezpłatne studia
zajęcia od poniedziałku do piątku


NIESTACJONARNE


płatne studia
zajęcia od piątku do niedzieli



- więcej o kierunku
- co mówią studenci
- proces rekrutacji



 **6**
kandydatów
na jedno miejsce
w 2024 r.

 limit
przyjęć
80 – studia
I stopnia
stacjonarne

Na tym kierunku większość zajęć odbywa się w innowacyjnym Centrum Symulacji Medycznej i w pracowniach umiejętności położniczych. Już na drugim semestrze rozpoczynają się zajęcia kliniczne, które przygotowują do pracy z kobietami ciężarnymi, w porożu oraz z noworodkami.

studia

Studenci muszą odbyć obowiązkowe praktyki w szpitalach i innych podmiotach leczniczych. Po pierwszym roku studiów praktyki trwają miesiąc, a w kolejnych latach są dwumiesięczne.

praktyki

Prawo wykonywania zawodu wydaje okręgowa rada pielęgniarek i położnych. Można o nie wnioskować już po ukończeniu studiów I stopnia. Osoby zainteresowane kontynuowaniem nauki mogą rozpocząć studia II stopnia albo wybrać specjalizacyjne szkolenie podyplomowe. **Przykładowe miejsca pracy:** blok porodowy, oddziały położniczo-neonatologiczne, oddziały patologii ciąży, oddziały ginekologii operacyjnej i onkologicznej, poradnie laktacyjne, szkoły rodzenia.

po studiach

RATOWNICTWO MEDYCZNE



studia

Studenci zdobywają wiedzę z zakresu ratownictwa medycznego i specjalistycznego, medycyny ratunkowej, ale także kardiologii, chorób wewnętrznych, pediatrii, chirurgii czy neurologii i neurochirurgii. Do dyspozycji przyszłych ratowników jest innowacyjny sprzęt medyczny, a w ultranowoczesnym Centrum Symulacji Medycznej mogą szlifować swoje umiejętności, wykorzystując wirtualną rzeczywistość.



Obowiązkowe praktyki zaczynają się już po pierwszym semestrze i odbywają na szpitalnym oddziale ratunkowym. Kolejne trzeba zrealizować, dołączając do zespołów pogotowia ratunkowego.

praktyki



po studiach

Ukończone studia uprawniają do wykonywania zawodu ratownika medycznego. Dostępnych jest wiele kursów, dzięki którym można podnieść swoje kompetencje. **Przykładowe miejsca pracy:** szpitalne oddziały ratunkowe, zespoły ratownictwa medycznego, Lotnicze Pogotowie Ratunkowe, centra powiadamiania ratunkowego i dyspozytornie medyczne, grupy ratownictwa wodnego, górskiego i wysokościowego.



4

kandydatów
na jedno miejsce
w 2024 r.



limit
przyjęć

72 – studia
stacjonarne



3-LETNIE STUDIA I STOPNIA LICENCJACKIE

STACJONARNE

bezpłatne studia
zajęcia od poniedziałku do piątku



- więcej o kierunku
- co mówią studenci
- proces rekrutacji



studia

Podstawy budowy, działania i zastosowania leku oraz zrozumienie jego oddziaływania na nasz organizm – tego m.in. można nauczyć się podczas studiów. Przekazywana jest również wiedza dotycząca aktualnych procedur oraz aspektów medycyny w kontakcie z pacjentem. Zajęcia odbywają się w laboratoriach, pracowniach analitycznych, fizykochemicznych i technologicznych.

praktyki



Praktyki zaczynają się po trzecim roku studiów. Realizowane są w aptece ogólnodostępnej, w aptece szpitalnej, przedsiębiorstwie przemysłu farmaceutycznego lub na oddziale szpitalnym.



po studiach

Studia kończą się obroną pracy magisterskiej i uzyskaniem tytułu magistra. Kolejny krok to sześciomiesięczna praktyka zawodowa w aptece i otrzymanie prawa wykonywania zawodu oraz wpis do rejestru farmaceutów. Dokumenty te wydaje okręgowa izba aptekarska. **Przykładowe miejsca pracy:** przemysł farmaceutyczny, laboratoria technologiczne i analityczne, działy naukowe, produkcyjne, badawczo-rozwojowe, inspekcja farmaceutyczna, uczelnie i instytuty naukowe.



3 kandydatów na jedno miejsce w 2024 r.



limit przyjęć **170** – studia stacjonarne



5,5-LETNIE STUDIA JEDNOLITE MAGISTERSKIE

STACJONARNE

bezpłatne studia
zajęcia od poniedziałku do piątku



- więcej o kierunku
- co mówią studenci
- proces rekrutacji

ANALITYKA MEDYCZNA



studia

Poznanie procedur i przebiegu badań diagnostycznych z zakresu chemii klinicznej, hematologii, serologii, transfuzjologii, immunologii, genetyki i biologii molekularnej – tego m.in. można nauczyć się na tym kierunku studiów. Zajęcia w laboratoriach dostarczają praktycznej wiedzy np. z wykonywania badań na materiale biologicznym. Przekazywana jest również wiedza organizacyjno-prawna, która w przyszłości pozwoli na zarządzanie laboratorium.



praktyki

Studenci zobowiązani są do odbycia obowiązkowych praktyk rozpoczynających się po ukończeniu drugiego roku studiów i realizowanych w medycznych laboratoriach diagnostycznych.



po studiach

Absolwent zdobywa prawo wykonywania zawodu diagnosty laboratoryjnego, które uprawnia do udzielania świadczeń z zakresu medycyny laboratoryjnej. Można również podjąć kształcenie podyplomowe lub rozpocząć kształcenie specjalizacyjne w 13 dziedzinach, m.in. z mikrobiologii, genetyki czy transfuzjologii. **Przykładowe miejsca pracy:** medyczne laboratoria diagnostyczne w publicznych lub prywatnych szpitalach i przychodniach, zakłady medycyny sądowej, stacje sanitarno-epidemiologiczne, ośrodki naukowo-badawcze.



4

kandydatów
na jedno miejsce
w 2024 r.

limit
przyjęć



90 – studia
stacjonarne



5-LETNIE STUDIA JEDNOLITE MAGISTERSKIE

STACJONARNE

bezpłatne studia
zajęcia od poniedziałku do piątku





- więcej o kierunku
- co mówią studenci
- proces rekrutacji



studia

Studia zapewniają zdobycie wiedzy z zakresu zasad żywienia i układania zbilansowanych diet w odniesieniu do konkretnych jednostek chorobowych i wieku pacjentów. Specjalna sala dydaktyczna umożliwi praktyczną naukę procesów technologii żywności i żywienia. Są też zajęcia z anatomii, fizjologii człowieka oraz klinicznego zarysu chorób.

 **4**
kandydatów
na jedno miejsce
w 2024 r.

limit
przyjęć 
100 – studia
I stopnia
stacjonarne



Po ukończeniu każdego roku studiów albo w przerwie międzysemestralnej należy odbyć praktyki w szpitalach, domach pomocy społecznej oraz w poradniach dietetycznych.

praktyki



po studiach

Po ukończeniu studiów I stopnia można rozpocząć studia magisterskie, zapisać się na studia podyplomowe (np. psychodietetykę) albo podjąć pracę. **Przykładowe miejsca pracy:** szpitale i poradnie dietetyczne, kluby sportowe, sklepy ze zdrową żywnością i suplementami diety, sanatoria i domy wczasowe, instytucje prowadzące badania naukowe nad żywnością i żywieniem, własny gabinet.



3-LETNIE STUDIA I STOPNIA LICENCJACKIE

STACJONARNE
bezpłatne studia
zajęcia od poniedziałku do piątku

2-LETNIE STUDIA II STOPNIA MAGISTERSKIE

STACJONARNE
bezpłatne studia
zajęcia od poniedziałku do piątku



- więcej o kierunku
- co mówią studenci
- proces rekrutacji



studia

Na studiach przekazywana jest wiedza z zakresu nauki o człowieku, jego zdrowiu i chorobach oraz specyfiki funkcjonowania systemu ochrony zdrowia i zarządzania placówkami związanymi ze służbą zdrowia. Kierunek ten łączy nauki medyczne z naukami społecznymi i humanistycznymi, a także nowymi technologiami, jak np. sztuczna inteligencja.

praktyki

W trakcie studiów trzeba udać się na praktyki, które realizowane są w różnych instytucjach systemu ochrony zdrowia.



po studiach

Ukończone studia dają uprawnienia profilaktyka (zawód medyczny), który może wykonywać zadania z zakresu profilaktyki, promocji zdrowia i edukacji zdrowotnej. **Przykładowe miejsca pracy:** administracja i działy public relations oraz marketingu szpitali i przychodni, administracja rządowa i samorządowa odpowiedzialna za ochronę zdrowia, Narodowy Fundusz Zdrowia, stacje sanitarno-epidemiologiczne, firmy farmaceutyczne.



NOWOŚCIĄ SĄ WDROŻENIOWE PRACE DYPLOMOWE, KTÓRE UMOŻLIWIĄ WSPÓŁPRACĘ Z FIRMIAMI ZEWNĘTRZNYMI.



4 kandydatów na jedno miejsce w 2024 r.

limit przyjęć

50 – studia I stopnia stacjonarne
40 – studia I stopnia niestacjonarne



ZDROWIE PUBLICZNE

3-LETNIE STUDIA I STOPNIA LICENCJACKIE

STACJONARNE

bezpłatne studia
zajęcia od poniedziałku do piątku

NIESTACJONARNE

płatne studia
zajęcia od piątku do niedzieli

2-LETNIE STUDIA II STOPNIA MAGISTERSKIE

STACJONARNE

bezpłatne studia
zajęcia od poniedziałku do piątku

NIESTACJONARNE

płatne studia
zajęcia od piątku do niedzieli



- więcej o kierunku
- co mówią studenci
- proces rekrutacji

5-LETNIE STUDIA JEDNOLITE MAGISTERSKIE


STACJONARNE


bezpłatne studia
zajęcia od poniedziałku do piątku



- więcej o kierunku
- co mówią studenci
- proces rekrutacji



 **5**
kandydatów
na jedno miejsce
w 2024 r.

limit
przyjęć 
100 – studia
stacjonarne

Studenci zdobywają wiedzę z zakresu diagnostyki funkcjonalnej oraz planowania postępowania fizjoterapeutycznego. Uczą się zabiegów fizjoterapeutycznych, m.in. z fizykoterapii, kinezyterapii i masażu, a także zasad kontroli motorycznej człowieka i przywracania sprawności osobom w różnym wieku, wykorzystując wiedzę z fizjoterapii i medycyny, ale również rekreacji i sportu.

studia

Praktyki fizjoterapeutyczne rozpoczynają się po pierwszym roku studiów i obejmują praktykę asystencką, praktykę z fizjoterapii klinicznej, fizykoterapii i masażu.

praktyki

po studiach

Po studiach należy zgłosić się do Krajowej Izby Fizjoterapeutów i złożyć wnioski o nadanie prawa wykonywania zawodu fizjoterapeuty oraz wpis do Krajowego Rejestru Fizjoterapeutów. Po dopełnieniu powyższych formalności można rozpocząć pracę. **Przykładowe miejsca pracy:** podmioty lecznicze lub inne jednostki realizujące świadczenia z zakresu fizjoterapii, rehabilitacji, edukacji i profilaktyki dla dzieci oraz dorosłych.

KSZTAŁCENIE OPIERA SIĘ NA
ZASADZIE 5×U: UPRAKTYCZNIENIU,
UNAUKOWIENIU, UATRĄCYNIENIU,
UMIĘDZYNARODOWIENIU
I UNOWOCZEŚNIENIU.



6-YEAR MASTER'S DEGREE STUDIES

Full-time, lessons from Monday to Friday
Tuition fee-paying studies
No entrance exams

MEDICINE

Admission based on the results from two subjects presented on the high school diploma:
– biology (obligatory)
– chemistry, physics or mathematics (one of them)
Subjects at the highest level – x1.5 multiplier
Subjects at the basic level – x1 multiplier
B2 English level required



The first two years are devoted to preclinical subjects, such as: anatomy, histology, immunology, etc.



From the third year, students are taught clinical subjects such as pathology, pharmacology, surgery, etc.



After completing six years of studies and meeting all the requirements depending on the country, the students will be able to apply for a medical license. The diploma is recognized in the EU and many other countries.



More about Medicine in English and admission process



5-YEAR MASTER'S DEGREE STUDIES

Full-time, lessons from Monday to Friday
Tuition fee-paying studies
No entrance exams

DENTISTRY

Admission based on the results from two subjects presented on the high school diploma:
– biology (obligatory)
– chemistry, physics or mathematics (one of them)
Subjects at the highest level – x1.5 multiplier
Subjects at the basic level – x1 multiplier
B2 English level required



The first two years are devoted to preclinical subjects similar to the medicine programme. Preclinical dental courses include anatomy of teeth, physiology of masticatory systems, etc.



From the third year students are taught dental clinical subjects.



After completing five years of studies and meeting requirements depending on the country, the students will be able to apply for a dental license. The diploma is recognized in the EU and many other countries.



More about Dentistry in English and admission process



3-YEAR BACHELOR'S DEGREE STUDIES

Full-time, lessons from Monday to Friday
Tuition fee-paying studies
No entrance exams

Admission based on the results from one subject presented on the high school diploma:
– biology, chemistry, mathematics or physics
Subjects at the highest level – x1.5 multiplier
Subjects at the basic level – x1 multiplier
B2 English level required

NURSING

NEW NEW NEW NEW NEW NEW NEW



Students will obtain professional qualifications in medical sciences and nursing practice in compliance with European Union requirements.



During the program, students will gain knowledge of foundational medical subjects, including anatomy, biochemistry, and pathology. In addition, they will study social sciences such as sociology and law, along with both general and specialized nursing topics.



Upon graduation from the Nursing programme, students can apply for a license and practice nursing independently all over the world.



Graduates holding a nursing license are qualified to:
provide direct healthcare to healthy children and adults in outpatient clinics, educational institutions and occupational healthcare establishments.
seek employment in outpatient and inpatient healthcare centres, hospital departments, specialist clinics, residential care homes, day-care centres, etc.



More about Nursing in English and admission process

DLACZEGO WARTO U NAS STUDIOWAĆ?



baza kliniczna

Największy szpital wielospecjalistyczny w regionie i jeden z największych w Polsce – Uniwersytecki Szpital Kliniczny – tworzy fundament bazy klinicznej uczelni. To właśnie tu studenci rozpoczynają pracę z pacjentami i uczą się medycyny praktycznej.

Na kierunku lekarsko-dentystycznym zajęcia odbywają się w Uniwersyteckim Centrum Stomatologicznym przy ul. Krakowskiej. Z pacjentami z zaburzeniami spowodowanymi demencją przyszli lekarze mają kontakt podczas zajęć w Ośrodku Alzheimerowskim w Ścinawie. Poza tym uczelnia współpracuje z licznymi szpitalami i przychodniami na terenie Wrocławia, które podczas ćwiczeń klinicznych umożliwiają naukę zawodu.

baza dydaktyczna



Kampus uczelni składa się z zabytkowego XIX-wiecznego kompleksu klinik oraz nowoczesnych budynków Wydziału Farmaceutycznego, obok których znajduje się Uniwersytecki Szpital Kliniczny. Do dyspozycji studentów jest również ultranowoczesne Centrum Symulacji Medycznej, gdzie studenci ratownictwa medycznego szlifują swoje umiejętności, wykorzystując wirtualną rzeczywistość. Studenci innych

kierunków mogą korzystać z symulatorów wiernie oddających realia porodu, zawału czy znieczulenia ogólnego. Do kampusu uczelni należy także biblioteka, która znajduje się w budynku Centrum Naukowej Informacji Medycznej. Na miejscu można korzystać z pomocy naukowych, np. modelu anatomicznego 3D ciała człowieka z wyjmowanymi organami oraz modelu anatomicznego szkieletu człowieka.

pracownie CSMu



AKADEMIKI I STYPENDIA



akademiki

Uniwersytet Medyczny we Wrocławiu posiada dwa domy studenckie przy ul. Wojciecha z Brudzewa 10–12.

Dom Studencki Jubilatka – 104 pokoje

Dom Studencki Bliźniak – 202 pokoje

W domach studenckich są sale do nauki i świetlice, a w nich: duży TV, konsola do gier, bilard, piłkarzki i gry planszowe. Jest również internet bezprzewodowy, automaty z kawą, napojami i przekąskami, przestronny parking, wiaty dla rowerów, całodobowa recepcja, monitoring budynków oraz przychodnia.

Wnioski o przyznanie miejsca w akademiku na dany rok akademicki należy złożyć osobiście lub przesyłając listem poleconym na adres:

Biuro Obsługi Studentów
Dom Studencki Bliźniak
ul. Wojciecha z Brudzewa 12
51-601 Wrocław
tel: 71 348 42 32

stypendia



Na Uniwersytecie Medycznym we Wrocławiu można się ubiegać o stypendium: **socjalne, socjalne z zwiększoną wysokością, dla osób z niepełnosprawnością oraz zapomogę, kredyt studencki**, a także **stypendium Rektora**, które jest przyznawane dla najlepszych studentów.

O stypendium Rektora na pierwszym roku studiów mogą ubiegać się jedynie olimpijczycy. W kolejnych latach można otrzymać je na podstawie osiągnięć naukowych, artystycznych, sportowych czy wysokiej średniej.

Olimpijczycy, którzy dzięki swoim osiągnięciom dostali się na studia, mogą ubiegać się także o stypendium w ramach Studenckiego Programu Stypendialnego.

więcej o domach studenckich



więcej o stypendiach



NA UCZELNI DZIAŁAJĄ LICZNE KOŁA NAUKOWE, ORGANIZACJE STUDENCKIE I STOWARZYSZENIA

- Samorząd Studentów i prowadzony przez niego Klub Żeglarski Perła
- IFMSA, czyli Międzynarodowe Stowarzyszenie Studentów Medycyny
- Polskie Towarzystwo Studentów Stomatologii
- Studenckie Towarzystwo Diagnostów Laboratoryjnych
- Polskie Towarzystwo Studentów Farmacji
- Studenckie Towarzystwo Naukowe
- Studenckie Koła Naukowe (SKN)
- Klub Uczelniany AZS Uniwersytetu Medycznego we Wrocławiu
- Chór Medici Cantantes

uniwersyteckie koła naukowe



kampania „Porusz Serce”



organizacje studenckie

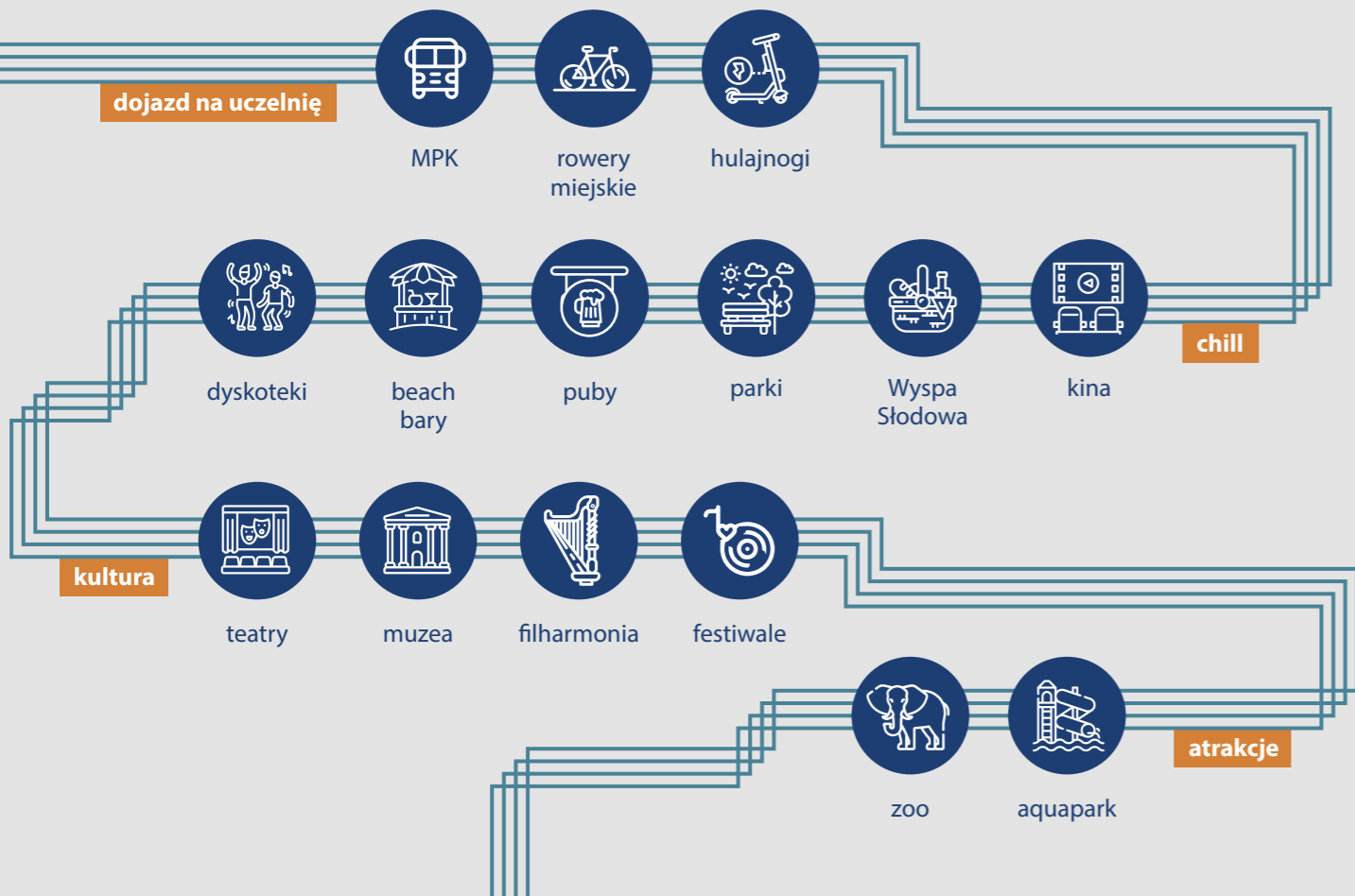
Studenci, którzy lubią aktywność (nie tylko fizyczną) i mają zmysł organizacyjny, mogą współpracować przy organizacji corocznego Biegu Uniwersytetu Medycznego BUMWRO. Mogą też brać udział w corocznym Dolnośląskim Festiwalu Nauki oraz zaangażować się w kampanię społeczną „Porusz serce” i dołączyć do grona wolontariuszy uczących resuscytacji w przypadku nagłego zatrzymania krążenia.



DZIAŁALNOŚĆ STUDENCKA



DLACZEGO WARTO WYBRAĆ WROCŁAW?



Współpraca:
Biuro Rekrutacji i Badania Losów Absolwentów
wraz z Działem Komunikacji i Marketingu
© Uniwersytet Medyczny
im. Piastów Śląskich we Wrocławiu
Fotografie:
Tomasz Walów, Tomasz Modrzejewski,
Janusz Wierzbowski, freepik.com
Wrocław 2024



WWW
rekrutacja.umw.edu.pl



IG:
[rekrutacja_umw](https://www.instagram.com/rekrutacja_umw)



FB:
Rekrutacja Uniwersytet
Medyczny Wrocław



WWW
umw.edu.pl



IG:
[university_medyczny_wroclaw](https://www.instagram.com/universytet_medyczny_wroclaw)



FB:
Uniwersytet Medyczny
im. Piastów Śląskich
we Wrocławiu

